

3 QUESTIONS À

BENOÎT LECERF

Président d'IVT Security



Depuis quelques années, votre groupe croît via des opérations de croissance externe. Milhem étant la dernière en date. Pourquoi un tel appétit ?

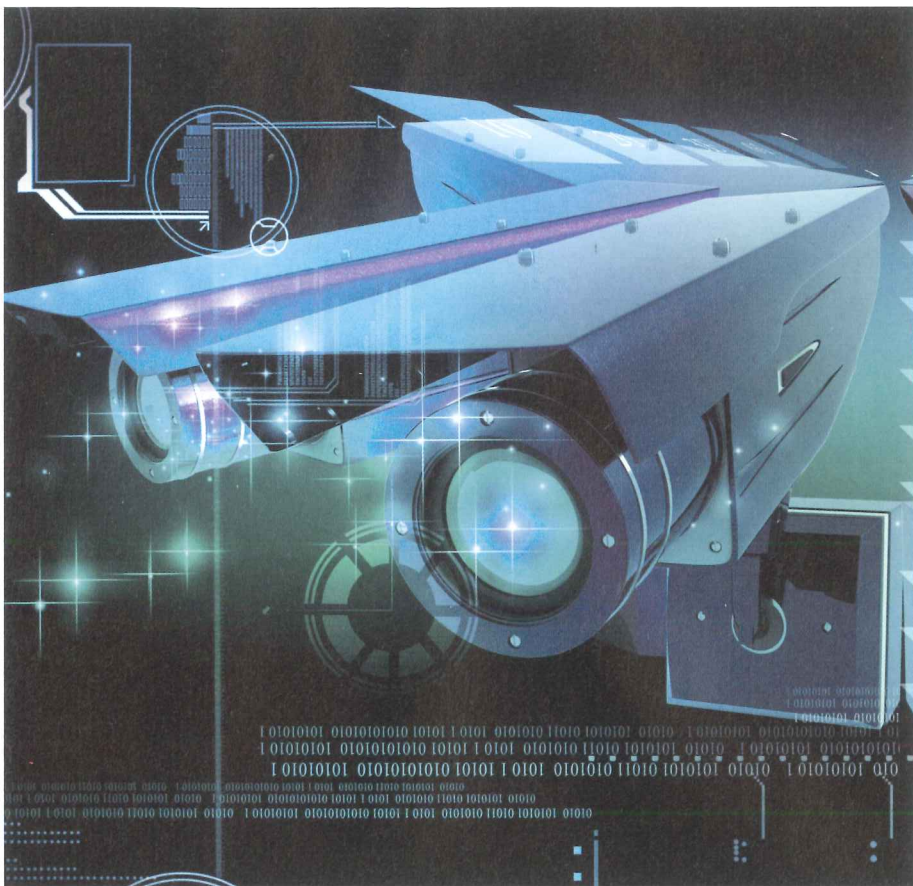
Ces acquisitions correspondent non seulement à notre volonté de grandir pour devenir un acteur de dimension nationale sur le marché de la sécurité électronique mais aussi à une demande exprimée par certains de nos clients grands-comptes qui souhaitent pouvoir travailler avec nous sur tout le territoire français. Dans un premier temps, nous avons choisi de sous-traiter une partie de notre activité. Nous avons vite réalisé que nous avions du mal à contrôler les prestations de nos sous-traitants. Ce qui risquait de nuire à notre activité et dégrader notre image auprès de nos clients. Nous avons donc décidé, pour grandir, de racheter des sociétés saines et pérennes, afin d'étendre notre couverture nationale.

Allez-vous continuer à racheter des sociétés ?

Même si nos récentes acquisitions nous permettent de gérer de manière plus efficace les prestations que nous fournissons à nos clients, il nous faut continuer à grandir pour acquérir des compétences qui nous permettront encore de diversifier notre offre et de travailler sur des marchés où nous sommes peu présents, comme la Défense nationale, l'hôtellerie ou les stations-service. Nous allons donc encore racheter des sociétés. Nous devons finaliser d'ici la fin de l'année 2014, l'acquisition de Coffr'Alarm à Reims. Début 2015, nous serons aussi en mesure d'annoncer le rachat d'une société installée dans le Sud-Ouest et spécialisée dans la sécurité électronique.

Quels sont vos objectifs pour les années à venir ?

Fin 2016, nous espérons pouvoir annoncer un chiffre d'affaires de 50 millions d'euros. Avec pour objectif d'atteindre les 100 millions en 2020. Nous allons aussi tenter de nous développer à l'international.



© DR

SÉCURITÉ ÉLECTRONIQUE

IVT SECURITY: LE PETIT GROUPE QUI MONTE

Créé en 1986 par Benoît Lecerf, le groupe IVT Security s'est peu à peu imposé comme un acteur qui compte dans le paysage français de la sécurité. D'abord implanté régionalement, il jouit aujourd'hui d'une couverture nationale qui lui permet d'adresser les grands comptes.

Il y a quelques mois, IVT Security annonçait le rachat de la société Milhem, spécialisée dans la sécurité bancaire. Cette acquisition venait compléter une longue liste d'opérations de croissance externe qui ont vu le groupe acquérir AP2I en 2012, SCVI Harmey et Secur&Com en 2013.

«Le rachat de Milhem est une étape importante pour notre groupe. Mais ce n'est qu'une étape, confiée à PSM Benoît Lecerf, président d'IVT Security. Cette acquisition correspond à notre volonté de nous développer sur le marché du bancaire. Mais nous n'en resterons pas là».

Détenu à 70% – via la holding IVT Security – le groupe peut aujourd'hui proposer des

prestations en sécurité électronique, lutte contre l'intrusion, contrôle d'accès, vidéosurveillance, détection incendie et sécurité physique. Sur un marché que Benoît Lecerf juge porteur, malgré une forte concurrence, IVT Security cherche donc à diversifier son activité et à remporter des marchés répétitifs. «Pour grandir, nous avons non seulement dû faire appel à des investisseurs comme la Société Général ou la BNP qui nous ont apporté 6,5 millions d'euros afin de nous aider à réaliser nos opérations de croissance externe, mais également travailler sur le service qui, sur ce marché, permet souvent de faire la différence. Nous avons fait le pari de la réactivité, 7/7 et 24/24. Cela rassure nos clients». ■



IVT SECURITY C'EST...

- Un groupe 100% français
- Spécialisé dans la sécurité électronique (video, contrôle d'accès, intrusion...)
- 260 personnes
- 30 millions de CA en 2014.